



*Vielen Dank für dein
Interesse am Schnitt
„Little Sweat Coat“
by Lin-Kim*



Das Schnittmuster ist auf (leicht) dehnbare, dickere Stoffe (Sweat, Frottee, Alpenfleece) ausgelegt. Beim Nähen aus nichtdehnbaren Stoffen (wie Steppstoff,...) – bitte immer vorsichtig sein und am besten mit Teststoff ausprobieren, denn es ist enorm vom Körperbau abhängig – hierzu müsst ihr dann evtl. die Grösse anpassen.



Material:

Sweat, Frottee, Alpenfleece, Jersey (für Innenjacke)

Was braucht man ansonsten:

- *Schneiderkreide oder Vergleichbares, um den Stoff anzuzeichnen*
- *Reißverschluss (Wenn du keinen zur Hand hast, ein TUTORIAL für eine Knopfleiste findest du ab Seite 22.)*
- *Stoffschere*
- *dehnbarer Stoff*
- *Stecknadeln*
- *Nähgarn*
- *Nähmaschine / Overlockmaschine*
- *Klebeband zum Kleben der Schnittteile*
- *Evtl. Material: Backpapier, Folie etc., um das Schnittmuster abzuzeichnen*

Nun kann es losgehen!

Lies dir die Anleitung bitte bis zum Ende durch – es gibt einige Tutorials (Daumenloch, Kapuze, Knopflochleiste) und andere Möglichkeiten um den Reißverschluss und die Taschen zu Nähen.

Zunächst druckst du dir das Schnittmuster aus. Achte dabei auf die Druckereinstellungen und kontrolliere anhand des Kontrollquadrates, ob die Maße stimmen.



Schneide dir die Teile lt. Schnittmuster für den Außenmantel zu:

- 2 x Vorderteil (spiegelverkehrt)
- 1 x Rückenteil (im Bruch)
- 2 x Ärmel im Bruch
- 1 x Rockteil im Bruch
- 2 x Rockteil (Vorderteile) spiegelverkehrt
- 1 x Kragen
- 4 x Taschen

Beim Innenmantel hast du die gleichen Teile wie beim Außenmantel – **JEDOCH KEINE TASCHEN.**

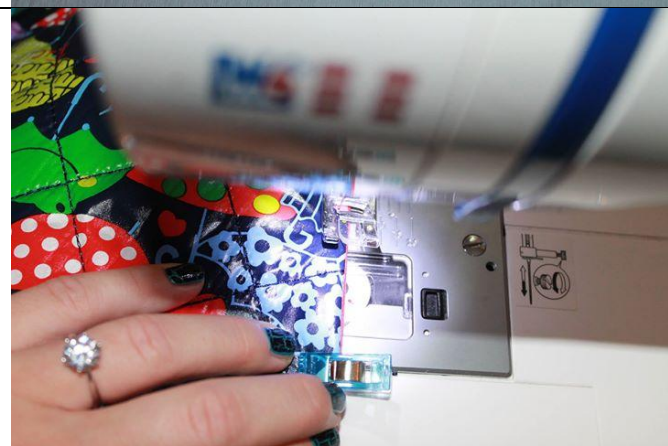
Die Nahtzugabe fügst du noch hinzu (ausser an den Seiten, wo der Reißverschluss angenäht wird – hier keine NZ!!). Beachte die Angaben auf dem Schnittmuster. Beim Ärmel bitte 2-3 cm Saumzugabe hinzufügen, wenn der Abschluss umgeschlagen wird.



Wir fangen gleich mit den Taschen an: Lege zwei Taschenteile auf die Rockteile (rechts auf rechts). **Dazu misst du von oben ca. 10 cm herunter, steckst und nähst sie fest.**



Dasselbe machst du mit dem hinteren Rockteil. (Messe auch hier ca. 10 cm von oben herunter.) Lege hier ebenfalls die Rockteile rechts auf rechts und nähe sie fest.



Klappe die Taschen auf die Innenseite und stepp sie von der rechten Seite knappkantig ab.



Lege nun das hintere Oberteil rechts auf rechts auf das hintere Rockteil und nähe es fest. Danach steppst du auf der rechten Seite nochmals ab.



*Das Gleiche machst du bei den Vorderteilen:
Die oberen Vorderteile rechts auf rechts auf die vorderen Unterteile legen und feststeppen.
(Absteppen auf der schönen Seite danach nicht vergessen.)*



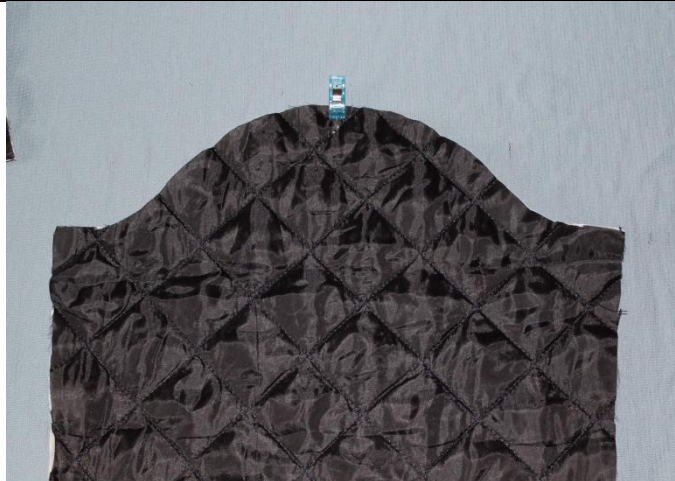
So schaut nun deine abgestepte Naht von der rechten Seite aus.



Lege Vorder- und Rückenteil rechts auf rechts und schließe die Schulternähte.



Du kannst die Nahtzugabe oben Richtung Hinterteil klappen und von der rechten Seite absteppen. So sitzt das Schulterteil besser und steht nicht ab.



Markiere dir die Mitte des Ärmels.



...und stecke den Ärmel rechts auf rechts an dem Armausschnitt fest.



Wenn es dann so aussieht – kannst du ihn annähen.

Das machst du dann ebenso mit dem zweiten Ärmel.



Jetzt werden die Seiten zusammengesteckt. Achte dabei darauf, dass die Taschen schön sauber aufeinander liegen.



Achte bitte auch darauf, dass die Teilungsnahte von Vorderteil und Rückenteil (von Ober- und Unterteil) genau aufeinanderliegen.

Jetzt kannst du die Seitennahte schließen. Bei den Taschen ist es von Vorteil, mit der Nähmaschine statt mit der Ovi zu nähen, damit Du nicht in die Rundung der Taschen schneidest. Alternativ kannst Du natürlich das Messer deiner Ovi wegklappen.



Zusammengenäht schaut deine Tasche jetzt richtig schön aus.



Stecke den Kragen oben rechts auf rechts fest, und schließe die Naht. Er sollte etwas gedehnt angenäht werden.



Von der rechten Seite wird der Kragen nochmals abgesteppt.



Der Innenmantel wird genauso genäht, wie der Außenmantel – NUR OHNE TASCHEN.



Wir kommen jetzt zum Reißverschluss ☺: Dazu nimmst du dir einen passenden Reißverschluss und Stylefix zur Hand. Die Länge des Reißverschlusses richtet sich danach, wie weit du den Mantel oben geschlossen haben möchtest. Wir empfehlen, den Reißverschluss bis in den Kragen zu nähen.



Das Stylefix klebst du nun auf die rechte Seite des Reißverschlusses und legst ihn dann rechts auf rechts auf die Kante deines Mantels. **Ev. Hinweis, dass die Zähne in die Stoffmitte schauen** (Lass unten am Saum auf jeder Seite ca. 1 cm frei – Nahtzugabe).



*Hier noch eine Detailansicht:
Der Reißverschluss wird mit ca. 1 cm
Abstand zum Saum angesetzt.*



*In unserer Anleitung reicht der
Reißverschluss bis fast ganz hinauf zum
Kragen. Auch oben muss die Nahtzugabe
freigelassen werden (somit nicht bis ganz
zur Kante ansetzen).*



*Der Reißverschluss wird jetzt mit dem
Reißverschlussfüßchen festgenäht.*



Achte bei der zweiten Seite des Reißverschlusses auf den gleichen Abstand zum Saum wie auf der ersten.



Bevor du die zweite Seite des Reißverschlusses festnähst, schließe ihn zur Probe. Die Naht vom Kragen und die Naht zum Unterteil sollten auf beiden Seiten auf gleicher Höhe sein. Du kannst an diesen Stellen zusätzlich mit einer Stecknadel sichern, damit nichts verrutscht.



Wenn du die zweite Seite angenäht hast, ist dein Aussenmantel bereits fertig. 😊



Lege nun den Aussenmantel mit der rechten Seite oben vor dich hin.



Darauf legst du jetzt den Innenmantel. Beide Mantelteile liegen nun rechts auf rechts. Stecke rundherum beide Jacken zusammen.



Lasse beim Zusammenstecken eine Wendeöffnung von ca. 15 cm (siehe Markierung Stern). Nun nähst Du beide Jackenteile in einem Rutsch zusammen (bis auf die Wendeöffnung).



Wende den Mantel durch die Wendeöffnung.



Steppe den Mantel von der rechten Seite nochmals rundherum ab. Bei diesem Schritt schließt Du Deine Wendeöffnung gleich mit. Um ein sauberes Ergebnis zu erzielen empfiehlt es sich, vor dem Steppen den Mantel in der gewünschten Form festzustecken, damit nichts mehr verrutschen kann.



Bis auf die Ärmelsäume ist dein Mantel nun schon fast fertig.



***Eine Möglichkeit:** Versäubere die Ärmelsäume beider Mantelteile in einem Rutsch mit der Ovi.*



*Klappe die Saumzugabe dann nach Innen und nähe sie fest.
FERTIG*



Auch eine Möglichkeit ist es, den Ärmel­saum sauber und gleichmäßig nach Innen umzustecken und festzunähen. So hättest du die Möglichkeit, deinen Mantel als Wendemantel zu tragen.



Eine weitere Möglichkeit ist der Bündchenabschluss:

Hierzu misst du die Breite des Bündchens,



.... schneidest das Bündchen zweimal im Bruch zu (für beide Ärmel)



und schließt nun die Längsseite des Bündchens.



Das Bündchen wird nun rechts auf rechts an den Ärmelsaum gesteckt und angenäht.



.... und tadaaaaaaaaaa



.... dein Mantel ist fertig!
Bravooo ☺

Eine weitere Möglichkeit den Reißverschluss anzunähen, zeigt euch unsere Karin Lüthi-Fehr von <http://luethka-design.blogspot.ch>:



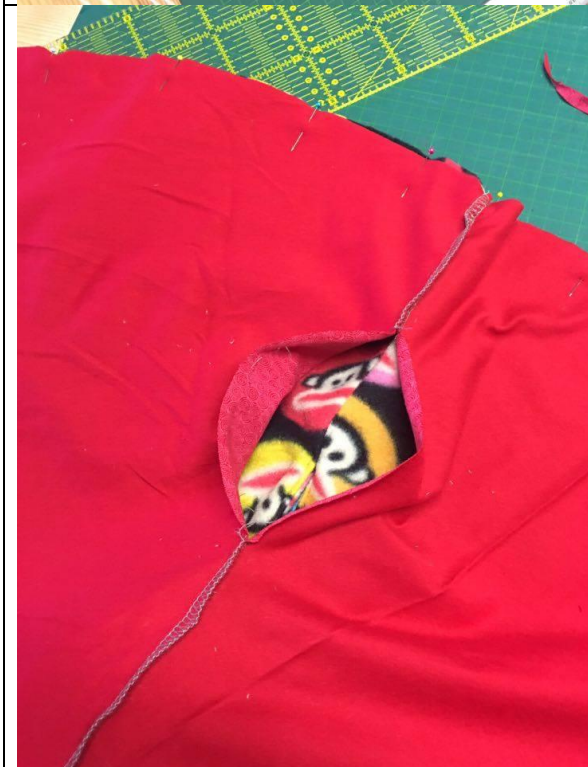
Du teilst den Reißverschluss und klebst ihn mit Stylefix rechts auf rechts an den Außenmantel. Alternativ kannst du ihn auch feststecken. Der Innenmantel wird dann rechts auf links an den Reißverschluss geklebt oder gesteckt. Das machst du auf beiden Seiten.



Die Kragenteile werden rechts auf rechts zusammengesteckt und zusammengenäht.



... Ebenso wird der Saum rechts auf rechts zusammengesteckt und genäht.



Vergiss nicht die Wendeöffnung. Die kannst du beim Innenmantel seitlich machen, aber auch gut an Saum oder Kragen.



Eine weitere Möglichkeit die Seitentaschen zu Nähen von Karin Lüthi-Fehr
von <http://luethka-design.blogspot.ch>



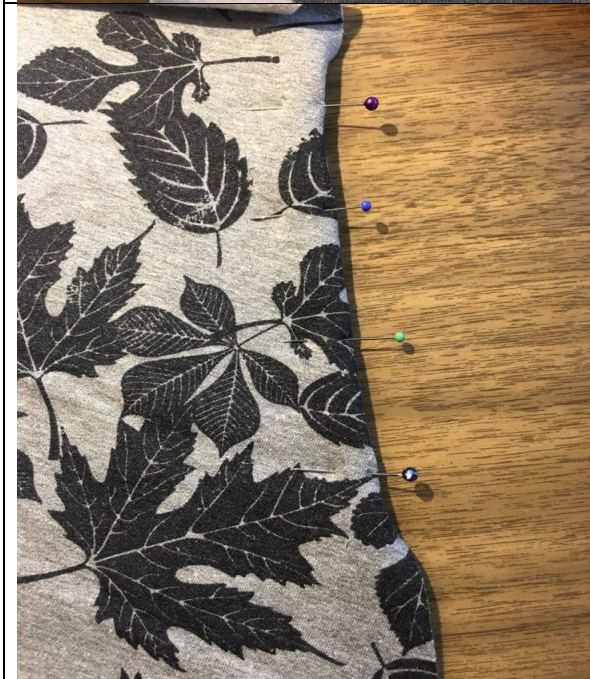
Stecke die Tasche rechts auf rechts an das seitliche Vorderteil. (Position wie oben bei den Taschen beschrieben.)



Nähe das Taschenteil mit 1cm Abstand zur Kante fest.



Klappe die Tasche um und stecke sie gleichmäßig fest. Du kannst die Tasche auch schön bügeln.



Ansicht von vorne



Wenn du sie sauber abgesteckt hast, kannst (optional) du sie feststeppen (bitte wieder 1 cm Abstand oben und unten).



So sieht es nun von der Vorderseite aus.



Nun legst du die Taschen nach außen, steckst beide Seitenteile zusammen und bereitest es vor zum Nähen. Achte darauf, dass du genau bis zu den Nähten von vorhin nähst. (siehe Bild).



*So sieht es gesteckt aus!
Nähe mit einem dehnbaren Stich von oben und von unten bis zur Tasche zusammen. (Das Nähen geht mit der Nähmaschine besser als mit der Overlock, da du näher an die bereits genähte Naht nähen kannst!)*



So sehen nun die fertigen Taschen aus.



Innen musst du nun beide Taschenteile aufeinander legen.



Stecke und nähe dann rundherum deine Taschen zusammen.



Das kannst du auch mit der Overlock machen.



TUTORIAL Knopfleiste für den Little Sweat Coat, von Sylvia Brinning von
<https://www.facebook.com/SylviasKreativwerkstatt>

*Keinen Reißverschluss zur Hand? Auch mit Knöpfen sieht der Little Sweat Coat toll aus.
Wenn der Mantel komplett zusammengenäht ist, dann vorne die Länge des Mantels messen.*

Danach schneide vier Streifen vom gewünschten Stoff mit Nahtzugabe zurecht. Die Breite kann



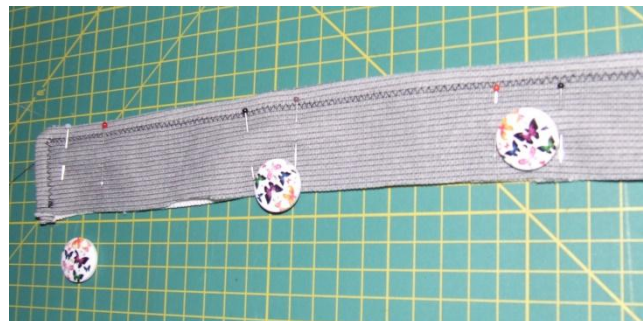
individuell an die Knopfgröße angepasst werden. Knopfbreite + 0,5 cm + NZ.



Bei dünnen, extrem dehnbaren oder leichten Stoffen sollte in jedem Fall eine Verstärkung auf die äußeren Streifen gebügelt werden. (Ich habe H250 verwendet.)



Du nähst jeweils zwei Streifen rechts auf rechts an den beiden kurzen und an einer langen Seite zusammen.

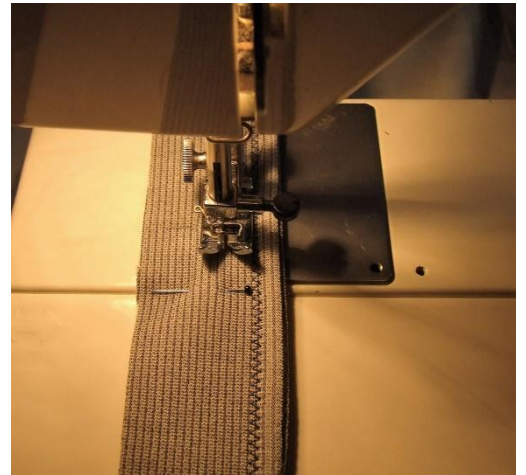


Die Streifen werden gewendet und an den äußeren Kanten abgesteppt.

Lege deine Knöpfe im gewünschten Abstand auf die Streifen und markiere die Positionen mit Stecknadeln.



Nähe die Knopflöcher mit der Nähmaschine.



Nun werden die Knopfleisten an den Mantel genäht. Hierzu steckst Du die Streifen rechts auf rechts an die vordere Mantelkante und nähst sie fest.

So sieht es nun aus:



Nun sind die Knöpfe dran. Lege dazu die Leisten gerade, sich genau gegenüberliegend nebeneinander und markiere die Position der Knöpfe anhand deiner bereits genähten Knopflöcher.





*Nähe die Knöpfe an.
Fertig :-)*

**[Tutorial „Daumenloch“ von Anja Meißner von
https://www.facebook.com/W%C3%BCrmchen-Look-735116216585666/:](https://www.facebook.com/W%C3%BCrmchen-Look-735116216585666/)**



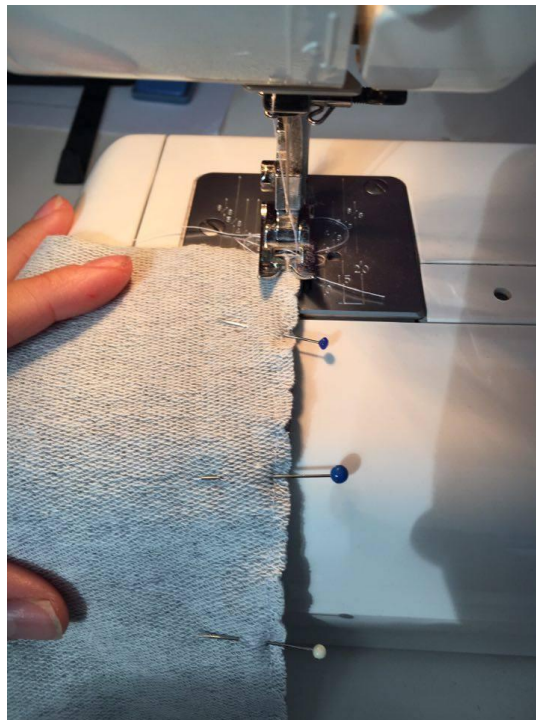
Messe die Länge der Ärmelkante bis zur gewünschten Länge des Bundes an deinem Kind
(optimale Länge des Bundes ist etwa bis zur Mitte der Finger).



Das Ganze rechnest du nun mal 2 in der Länge, da es ja gedoppelt wird und schneidest zwei Bündchen zu.

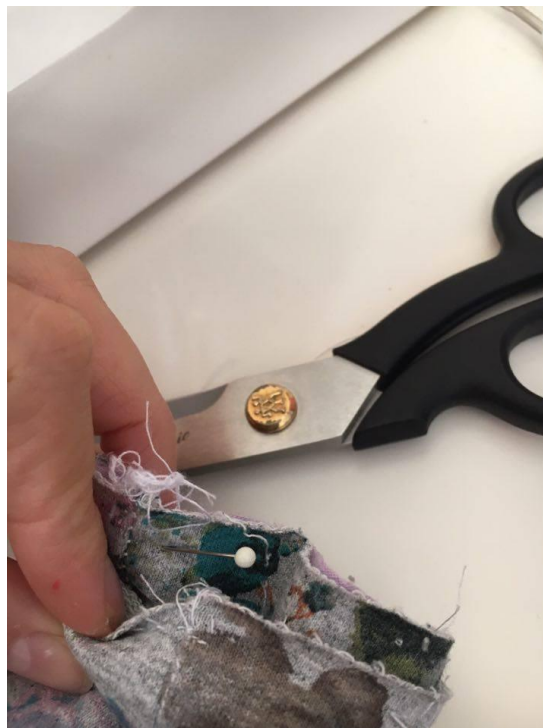


Lege die Hand deines Kindes auf das gedoppelte Bündchen und setze eine Markierung für das Daumenloch (Zwischenraum Daumen).



Nähe die Seiten zusammen. Dabei lässt Du die Stelle zwischen den Markierungen für das Daumenloch offen.

Verfahre mit dem zweiten Bündchen ebenso.



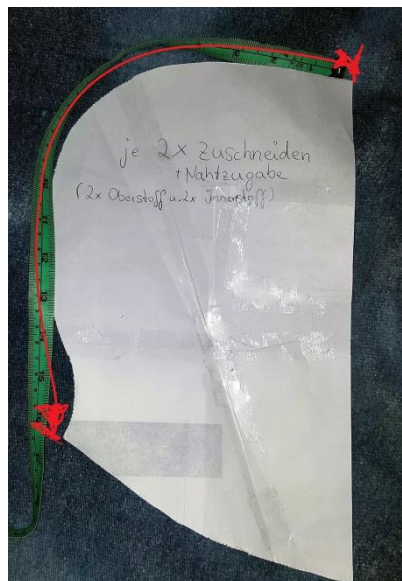
Wende das Bündchen auf Rechts und nähe es leicht versetzt zur Naht (ca. 3cm) an den Ärmelsaum.



Zum Schluss versäuberst du das Daumenloch indem du es per Hand oder mit der Nähmaschine umnähest.
Fertig!!!

[Tutorial „abnehmbare Kapuze“ von Mina Engels von https://www.facebook.com/engelsbluete.de/:](https://www.facebook.com/engelsbluete.de/)

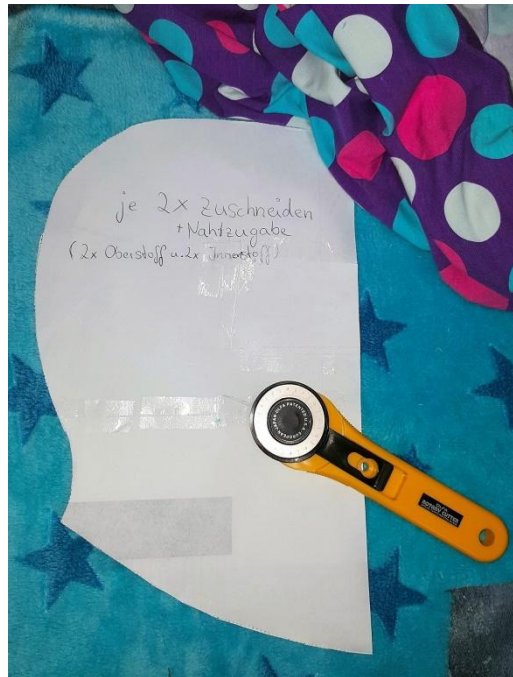
Nimm eine passende Sweatjacke mit Kapuze. Lege das Kapuzenteil glatt auf ein Papier und übertrage sie auf dieses (abpausen).



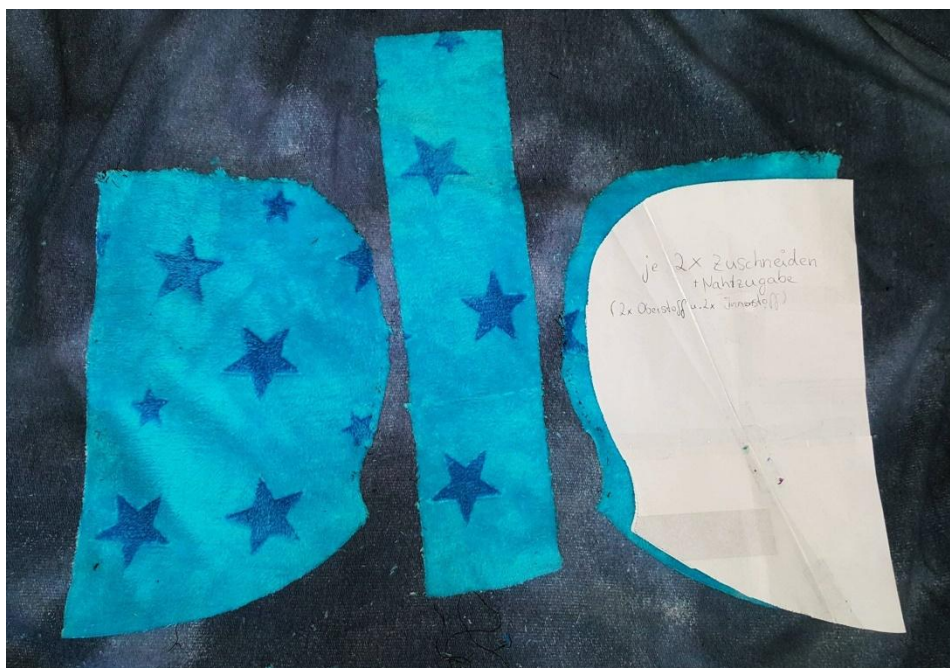
Um die Kapuze an den Kragen anzupassen, bitte einmal den Kragen abmessen und gegebenenfalls, einen Streifen einsetzen. Dafür misst man an der hinteren Kante der Kapuze entlang und schneidet einen passenden Streifen zu. (Ich habe eine Breite von 10 cm inkl. NZ)



genommen.) Wenn man die Kapuze etwas weiter möchte, um sie Vorne noch zu schließen zu können, bitte die Überlappung hinzurechnen und entsprechend den Streifen verbreitern.



Nun schneidest Du die Kapuzenteile zu (2 mal aus Oberstoff und 2 mal aus Futterstoff).
Dabei, die NZ nicht vergessen 😊;-)



So sollte das dann aussehen (+ Oberstoff).



Nähe den Streifen jeweils im Außen- und Innenteil zwischen die Kapuzenteile.
Nun schiebst Du die beiden Kapuzenteile rechts auf rechts ineinander und nähst sie an der vorderen Kante zusammen.



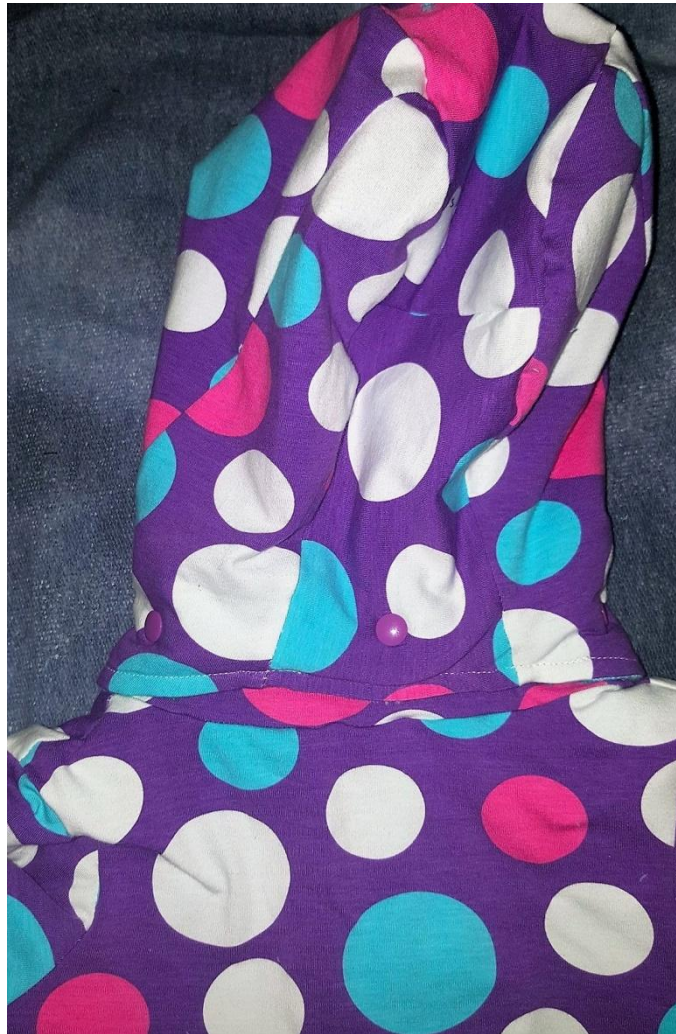
Jetzt einmal die Kapuze wenden und an den Kragen halten, ob sie passt.



Wende die Kapuze wieder rechts auf rechts und schließe die untere Kante. Lass dabei eine Wendeöffnung.



Wende nun die Kapuze durch Wendeöffnung und schließe diese. Die Kapuze, wie den Mantel auch, ringsum absteppen.



Jetzt werden die Druckknöpfe angebracht. (Ich habe 5 Stück genommen + 1, um die Kapuze vorne schließen zu können.)



... und fertig ist deine abnehmbare Kapuze!



Du bist stolz auf dein Meisterwerk? Dann freuen wir uns immer, wenn du deinen genähten Mantel auf unsere Facebook Seite postest ☺. Wenn du nicht bei Facebook bist, kannst du deine Fotos natürlich, wenn du magst, auch via Email senden.

Fragen? Anregungen? Jederzeit gerne via Email info.linkim@gmail.com

Viel Spaß – euer Lin-Kim Team

Sabine und Jennifer

[Info.linkim@gmail.com](mailto:info.linkim@gmail.com) , <https://madebylinkim.wordpress.com/>

Copyright 2016 by Lin-Kim

Es ist erlaubt Einzelstücke und Kleinserien für die private Verwendung nach dieser Anleitung zu erstellen. Gewerbliche Nutzung dieses Schnittes ist bis 20 genähte Stücke im Jahr erlaubt. Eine über dies hinweg gehende gewerbliche Nutzung erfordert eine schriftliche Genehmigung. Beim Verkauf ist die Quelle des Ebooks(Schnitt „Little Sweat Coat“ von LinKim) anzugeben. Weitergabe, Tausch und Wiederverkauf des Ebooks oder Teilen davon sind ausdrücklich untersagt, ebenso Abdruck oder Veröffentlichung